

- Clipsez les globes en verre sur les soquets. La couronne argentée les retiendra.

=> Ne forcez pas. Si ça ne se clipse pas, vérifiez si toutes les pattes de la couronne sont écartés et bien misent et non contre le rebord du cache.

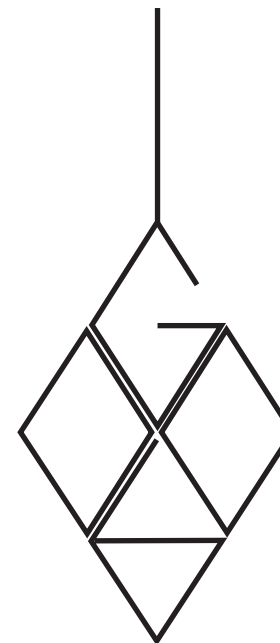
-Rallumez l'électricité et profitez. Gobo Lights vous remercie.

Info :

Votre ampoule LED est dimmable grâce à un variateur compatible.
Demandez conseil à votre électricien.

Remplacement ampoule :

- Coupez l'alimentation électrique.
- Tirez sur le globe précautionneusement. Dévissez l'ampoule et remplacez la par une ampoule LED avec un culot de type E14.

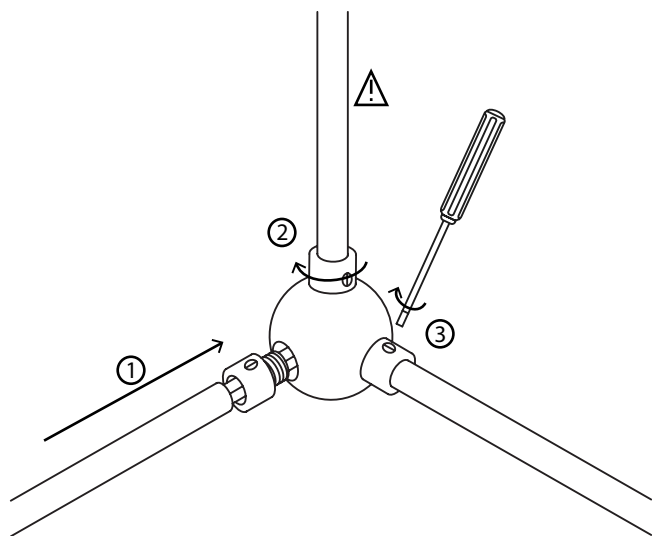


GOBO LIGHTS

<https://www.nicolasbrevers.com/>

Manuel d'installation

¹ Gobo lights et toute autre société associée décline toute responsabilité en cas de non respect des consignes de sécurité lors de tout le processus d'installation de ses lampes.

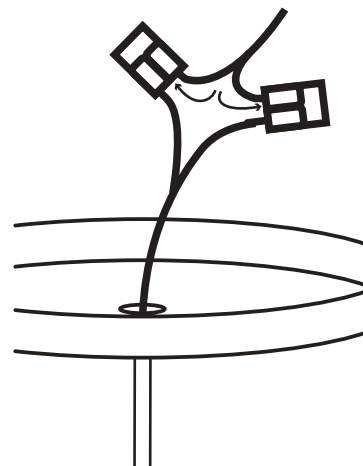
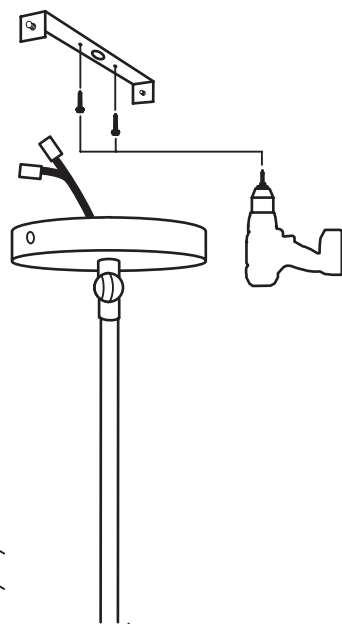


1. Alignez le tube sans tordre le câble électrique. Insérez le tube dans le composant amovible.
2. Vissez le composant sans faire tourner le tube ! Cela pourrait endommager votre lampe.
3. Emboitez le tube dans le composant. Vissez jusqu'à ce que votre tube ne puisse plus bouger. Attention ne vissez pas trop fort; la vis pourrait passer à travers.

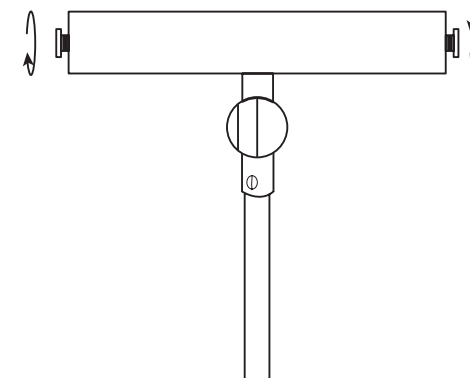
ATTENTION : RISQUE D'ELECTROCUTION ¹
(220 ~ 240 V 50 Hz)



- Assurez-vous que vous avez positionné l'interrupteur du disjoncteur de la zone sur «OFF».
- Assurez-vous que la source d'alimentation est débranchée correctement.
- Le port d'un éventuel équipement de sécurité est vivement encouragé.
- Fixez le «U» en métal au plafond.
- Débranchez le courant pour connecter les câbles électriques (les couleurs des câbles ne sont pas importantes).



- Ouvrez les Wago (pièce orange et transparente) en basculant les languettes orange. Introduisez les câbles électriques comme sur le schéma et refermez les Wago.



- Vissez les ampoules LED fournies dans chaque soquet.
- Ne touchez plus la lampe et allez rallumer l'électricité afin de procéder à un test.

=> Elle ne s'allume pas, votre disjoncteur a sauté. Coupez l'électricité.

1. Vérifiez si les ampoules sont bien vissées.
- ou
2. Vérifiez que vous avez bien réalisé les branchements et que aucun autre câble électrique dénudé n'est en contact avec la structure lumineuse.

=> Elle s'allume parfaitement.

- Coupez l'électricité.
- Montez le cache en métal en y mettant les câbles et les branchements à l'intérieur.

ATTENTION ! Laissez du moue au câble électrique afin de ne pas l'endommager. Fermez le cache en métal à l'aide des petites vis.