

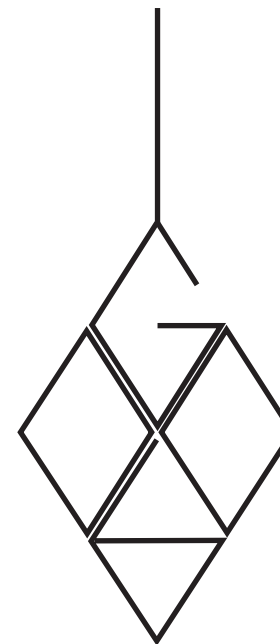
- Clipsez les globes en verre sur les soquets dans l'ordre indiqué, de bas en haut. La couronne argentée les retiendra. Faites attention au déséquilibre qui vont se produire, la structure pourrait taper contre votre plafond.

=> Ne forcez pas. Si ça ne se clipse pas, vérifiez si toutes les pattes de la couronne sont bien mises et non contre le rebord du cache.

La lampe est mal équilibrée.

- Commencez de bas en haut et un réglage à la fois. Dévissez légèrement la vis de la fixation afin de pouvoir déplacer le tube de métal. L'équilibre vous convient. Resserrez la vis.

-Rallumez l'électricité et profitez. Gobo Lights vous remercie.



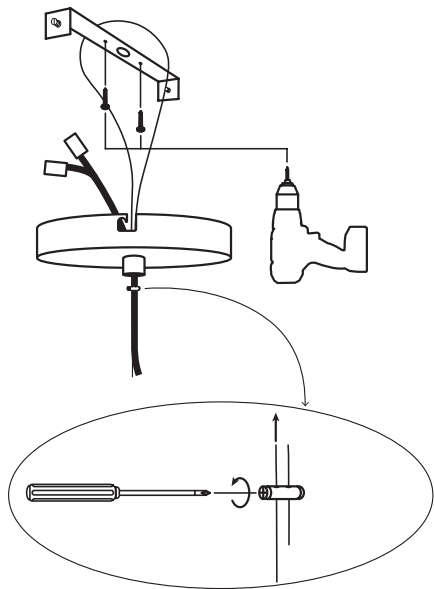
# GOBO LIGHTS

<https://www.nicolasbrevers.com/>

NOTOS / EUROS

Manuel d'installation

<sup>1</sup> Gobo lights et toute autre société associée décline toute responsabilité en cas de non respect des consignes de sécurité lors de tout le processus d'installation de ses lampes.



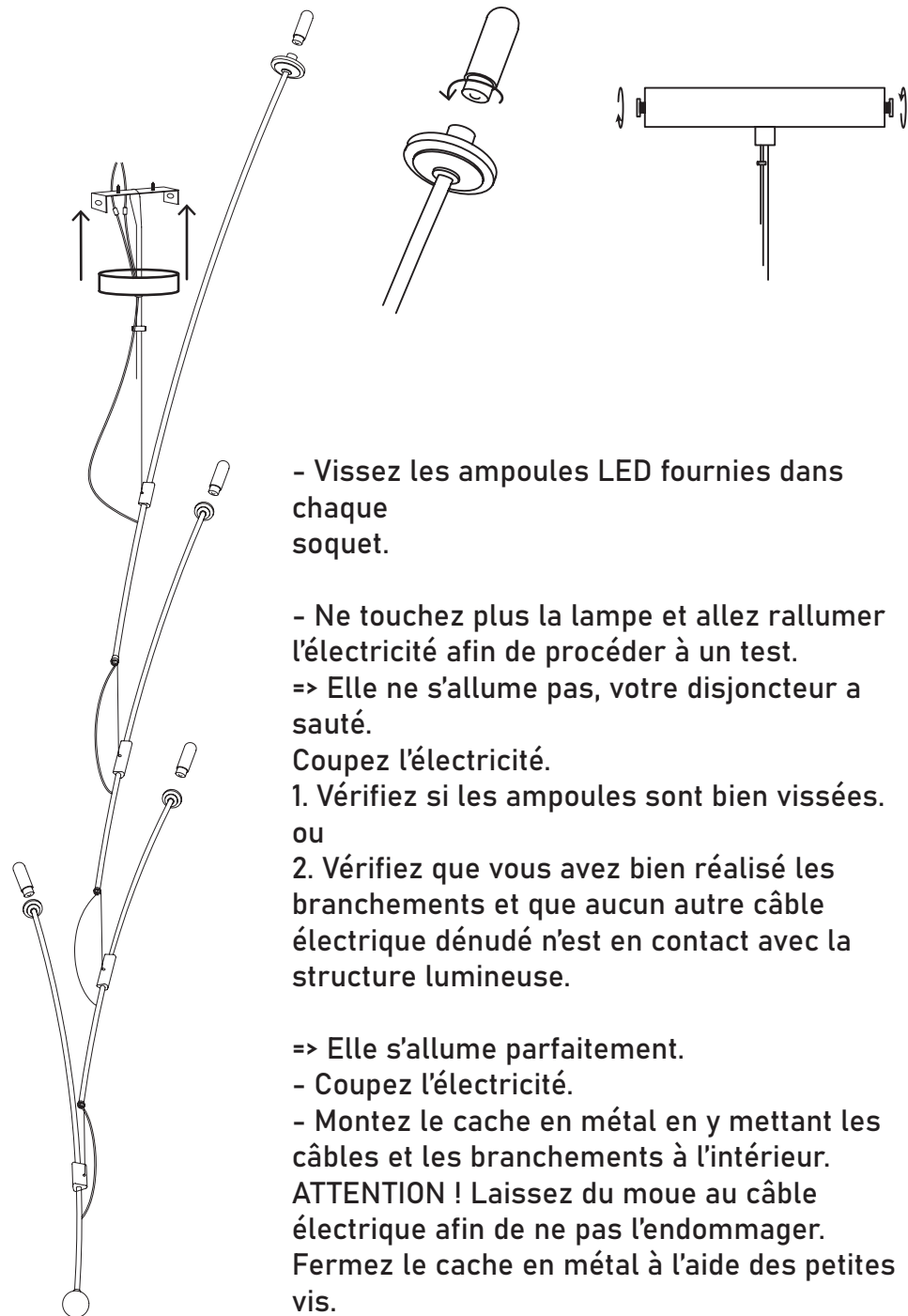
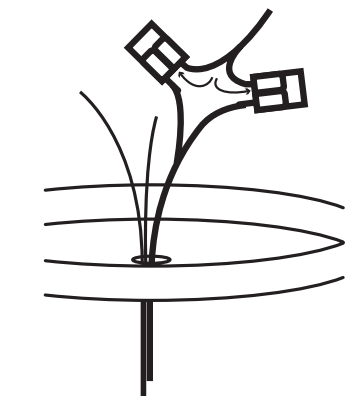
**ATTENTION :**  
**RISQUE D'ELECTROCUTION 1**  
 (220 ~ 240 V 50 Hz)

- Assurez-vous que vous avez positionné l'interrupteur du disjoncteur de la zone sur «OFF».
- Assurez-vous que la source d'alimentation est débranchée correctement.
- Le port d'un éventuel équipement de sécurité est vivement encouragé.

- Fixez le «U» en métal au plafond.
- Passez le câble de sécurité autour du «U».
- Faites une boucle dans le serre câble. Réglez la hauteur du luminaire puis serrez les vis du serre câble.

- Débranchez le courant pour connecter les câbles électriques. (les couleurs des câbles ne sont pas importantes).

- Ouvrez les Wago ( pièce orange et transparente) en basculant les languettes orange. Introduisez les câbles électriques comme sur le schéma et refermez les Wago.



- Vissez les ampoules LED fournies dans chaque soquet.

- Ne touchez plus la lampe et allez rallumer l'électricité afin de procéder à un test.  
 => Elle ne s'allume pas, votre disjoncteur a sauté.

Coupez l'électricité.

1. Vérifiez si les ampoules sont bien vissées. ou
2. Vérifiez que vous avez bien réalisé les branchements et que aucun autre câble électrique dénudé n'est en contact avec la structure lumineuse.

=> Elle s'allume parfaitement.

- Coupez l'électricité.
- Montez le cache en métal en y mettant les câbles et les branchements à l'intérieur. **ATTENTION !** Laissez du moue au câble électrique afin de ne pas l'endommager. Fermez le cache en métal à l'aide des petites vis.